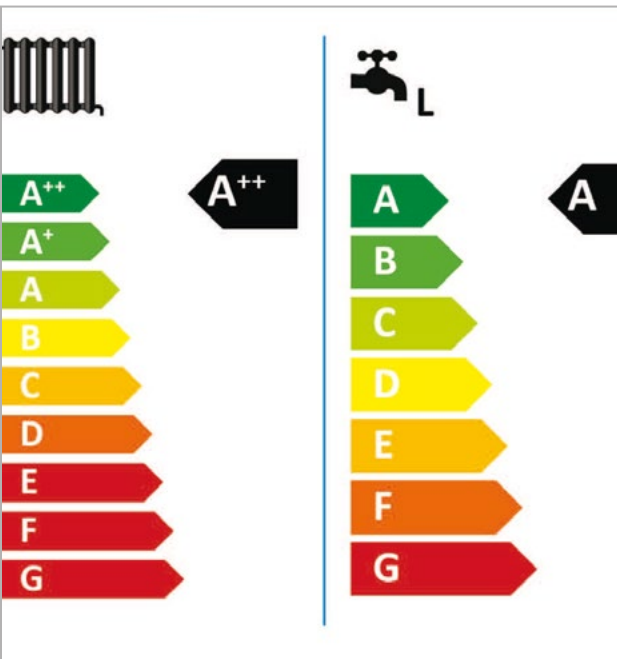


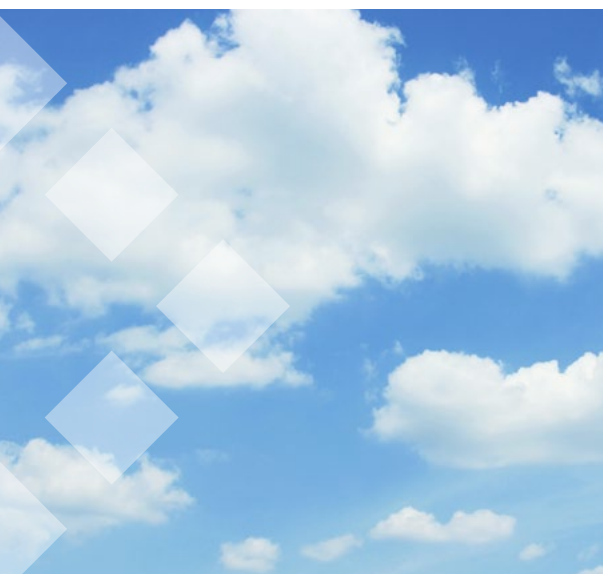


VFK



Invoering Europese product informatie etiket, **wat houdt dit in voor gas combi toestellen?**

# VFK



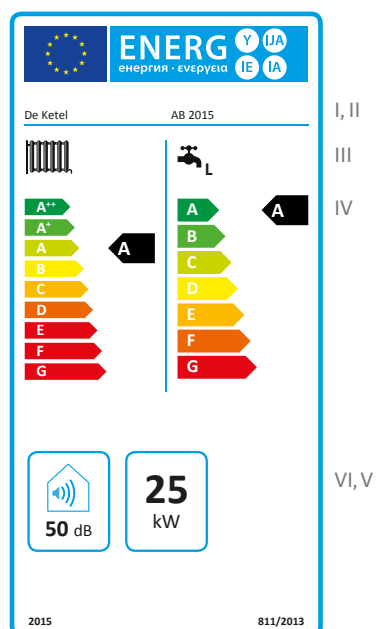
**In september 2015 moeten door een Europese richtlijn alle nieuw geproduceerde gas-, olie- en elektrisch gestookte verwarmingstoestellen en warmwater-toestellen worden voorzien van een Europees product informatie etiket waarop ook het energielabel wordt vermeld. Dit geldt ook voor bijvoorbeeld warmtepomptechniek, micro-WKK en aanvullingen met thermisch zonlicht.**

Gelijktijdig zijn er hoge eisen gesteld aan het minimum rendement. Alle nieuw geproduceerde gasgestookte toestellen dienen vanaf september 2015 minimaal het energielabel B voor verwarming te hebben. Er is een uitzondering gemaakt voor open toestellen (zonder ventilator en met trekonderbreker): deze mogen het energielabel C hebben. De toepassing van deze open toestellen is beperkt tot het gebruik in de gestapelde bouw, voorzien van gecombineerde bouwkundige schoorstenen.

### **Typen etiketten**

Er worden twee typen etiketten gebruikt: het zogenaamde 'product' etiket en het zogenaamde 'pakket' etiket. Het 'product' etiket wordt gebruikt voor genoemde toestellen. Het 'pakket' etiket is van toepassing op combinaties van producten die bijvoorbeeld door de installateur wordt samengesteld.

## Voorbeeld van een 'product' etiket voor een Gaskeur HR combi-ketel



De volgende informatie wordt op het etiket vermeld:

- I. de naam van de leverancier of het handelsmerk;
- II. de typeaanduiding van de leverancier;
- III. de ruimteverwarmingsfunctie;
- III. de warmtapwaterfunctie, inclusief het opgegeven capaciteitsprofiel, weergegeven met de passende letter voor de dagelijkse hoeveelheid warmtapwatergebruik. In het voorbeeld is de klasse L (large) aangegeven, overeenkomend met een dagelijks warmtapwatergebruik van circa 200 liter van 60°C per dag;
- IV. de seizoensgebonden energie-efficiëntieklasse voor ruimteverwarming en de energie-efficiëntieklasse voor warmwater;
- V. de maximale warmteafgifte van het toestel in kW voor de functie ruimteverwarming;
- VI. het geluidsvermogensniveau in dB.

Keurmerken maken de verschillen duidelijk tussen producten, maken het mogelijk om goede van minder goede producten te onderscheiden, maken het mogelijk om bewuste keuzes te maken.

Keurmerken bieden transparantie en daarmee ook zekerheid.

Voor de consument fungeert vooral het 'product' etiket als een herkenbare, eenduidige informatievoorziening over onder andere de energieprestaties van een toestel. Voor de installateur biedt met name het 'pakket' etiket kansen om het kaf van het koren te scheiden en het is een hulpmiddel om klanten te overtuigen te kiezen voor meer duurzame oplossingen met betere producten. *In deze folder ziet u voorbeelden van de etiketten.*

### Wat zegt het energielabel over het rendement op ruimteverwarming?

Het Europese energielabel A voor verwarming kent een ondergrens van 90% en een bovengrens van 98%. Dit zijn rendementen die gebaseerd zijn op de zogenaamde bovenwaarde van aardgas. Vertaald naar de in Nederland gebruikelijke uitdrukking van de rendementen op onderwaarde is de ondergrens van het A label 100% en de bovengrens 109%. Hierdoor vallen alle HR100, HR104 en HR107 toestellen onder het A label. Het Europese label maakt daardoor geen onderscheid tussen de minder goede (HR100 ketel) en de uitstekende



(HR107) condenserende ketel. Om toch uiting te kunnen blijven geven van de prestaties van de huidige HR107 ketel is besloten om het onderscheid in HR100, HR104 en HR107 onder het Gaskeur HR te laten vervallen. Vanaf september 2015 zal Gaskeur alleen het begrip HR voeren met daarin een minimum rendementseis die gelijk ligt aan de minimeis van het 'oude' HR107 label. Het energielabel voor verwarming zoals vermeld op het 'product' etiket loopt van G t/m A++. Het energielabel voor verwarming zoals vermeld op het 'pakket' etiket loopt van G t/m A+++. Voor de gasgestookte toestellen zullen de A+, A++ en A+++ labels alleen verkregen kunnen worden onder het 'pakket' etiket met aanvullende voorzieningen. Een geavanceerde ruimte-temperatuurregeling, de combinatie van een gastoestel met een elektrische warmtepomp, de combinatie met thermisch zonlicht voor verwarming (bijvoorbeeld een zonneboilercombi) of de combinatie met opwekking van elektriciteit (micro-WKK toestel) zijn hier voorbeelden van.

### **Wat zegt het energielabel over het rendement op warmwater?**

De Europese 'product' en 'pakket' etiketten voor warmwater geven onder andere de energieprestatie van een warmwatertoestel bij een opgegeven capaciteitsprofiel weer. Er worden nauwelijks eisen gesteld aan het warmwatercomfort. Het Gaskeur kwaliteitslabel CW kenmerkt zich juist door gerichte eisen voor het comfort, waaronder korte wachttijden. Het Gaskeur CW voor warmwater met daarin opgave van de comfortklassen geeft de gebruiker van een toestel

daarmee aanvullende informatie naast de informatie van het Europese energielabel. Besloten is daarom om het Gaskeur CW te behouden. Het begrip HRww zal op het Gaskeurlabel niet meer gebruikt worden; voor het warmwaterrendement is het Europese energielabel voldoende onderscheidend.

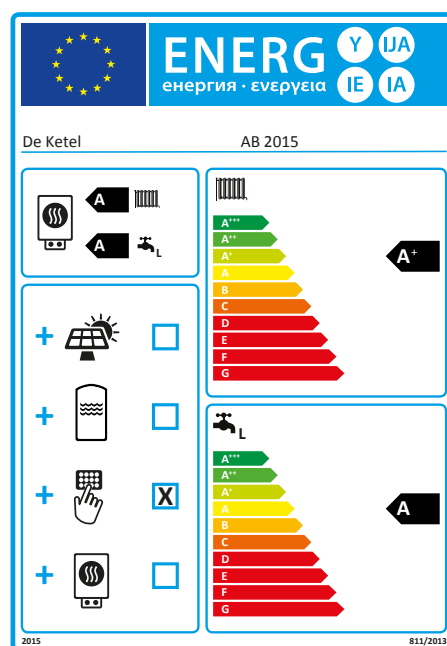


Het energielabel voor warmwater onder het 'product' etiket loopt van G t/m A. Het energielabel voor warmwater onder het 'pakket' etiket loopt van G t/m A+++. Voor de gasgestookte combi-toestellen zullen de A+, A++ en A+++ labels dus alleen verkregen kunnen worden door aanvullende voorzieningen zoals de combinatie van een gastoestel met een elektrische warmtepomp, een combinatie met thermisch zonlicht voor warmwater (zonneboiler) of de combinatie met opwekking van elektriciteit (micro-WKK toestel).



### Voorbeeld van een 'pakket' label van een Gaskeur HR combi-ketel met een geavanceerde ruimte-temperatuurregeling

Toelichting: In het pakket label kunnen diverse combinaties worden aangevinkt. In dit voorbeeld is er een mogelijkheid tot een combinatie met een thermisch zonlichtsysteem, tot de inzet van een buffervat, tot de inzet van een temperatuurregelaar en de mogelijkheid tot het inzetten van een extra verwarmingstoestel voor het leveren van een piekvermogen. Hetgeen van toepassing is wordt aangevinkt. In dit voorbeeld is de combinatie van het voorbeeldtoestel met A label gecombineerd met een (geavanceerde) ruimte-temperatuurregeling. Het energielabel voor ruimteverwarming gaat daardoor naar het A+ label.



*Al ruim veertig jaar zijn alle Nederlandse cv-ketel-fabrikanten verenigd in de Vereniging van Nederlandse Fabrieken van Ketels voor Centrale Verwarming (VFK). Een sterk samenwerkingsverband dat actief is op vele terreinen. Dankzij deze samenwerking is Nederland in Europa koploper. De VFK streeft ernaar om deze koppositie te behouden door optimaal combineren van*

*gastoestellen en duurzame technieken. De leden van de VFK zijn ATAG Verwarming Nederland B.V., AWB CV Ketels B.V., Bosch Thermotechniek B.V., Elco-Rendamax B.V., Ferroli Nederland B.V., Intergas Verwarming B.V., Itho Daalderop, Remeha B.V., Vaillant B.V. en Viessmann Nederland B.V. VFK is lid van EHI (Association of the European Heating Industry).*



VFK  
POSTBUS 190  
2700 AD ZOETERMEER

T 088 400 85 09  
E INFO@VFK.NL  
I WWW.VFK.NL